

**MERMET**

## DESCRIPCIÓN PARA EL DOSSIER DE CONSULTA DE EMPRESAS

### **SATINÉ 5501 - TEJIDO TÉCNICO DE PROTECCIÓN SOLAR EXTERIOR Y INTERIOR**

De la gama EXTERNAL SCREEN CLASSIC de Mermet o equivalente

Excelente protección contra el calor y buen control del deslumbramiento

Composición : Tejido de fibra de vidrio (42 %) recubierto con PVC (58 %)

Peso/m<sup>2</sup> : **450 gr** ± 5 %

Espesor : **0,55 mm** ± 5 %

Clasificación al fuego :

**M1** (NFP 92 503), **B1** (DIN 4102-1)

Poder calorífico superior (ISO 1716) :

**13,2 MJ/kg** (5,94 MJ /m<sup>2</sup>)

**Greenguard® Gold**

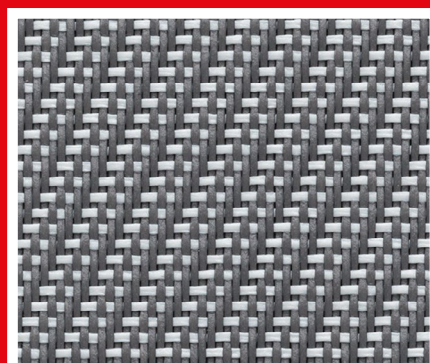
Tejido **Satiné**, coeficiente de apertura de un **1 %**

**6 colores** disponibles

Valores térmicos y ópticos según la norma EN 14501:

- . **Rs** del **6 % al 59 %** según el color
- . **Tv** del **2 % al 13 %** según el color
- . Factor solar **g<sub>tot</sub>** según el color  
de **0,02 a 0,07** de protección solar exterior  
de **0,17 a 0,31** de protección solar interior  
(Acristalamiento g = 0,32 et U = 1,1)

### **SATINÉ 5501**



« La elección del tejido y de su color debe permitir lograr una reflexión solar de un  % y/o una transmisión visual de un  %. »

Para obtener cualquier información relativa al estor y al mecanismo contáctenos llamando al +33 (0)7 61 12 63 96 o pinche [aquí](#)

*Estas informaciones se dan a título indicativo y no tienen ningún valor contractual (V1 2021).*